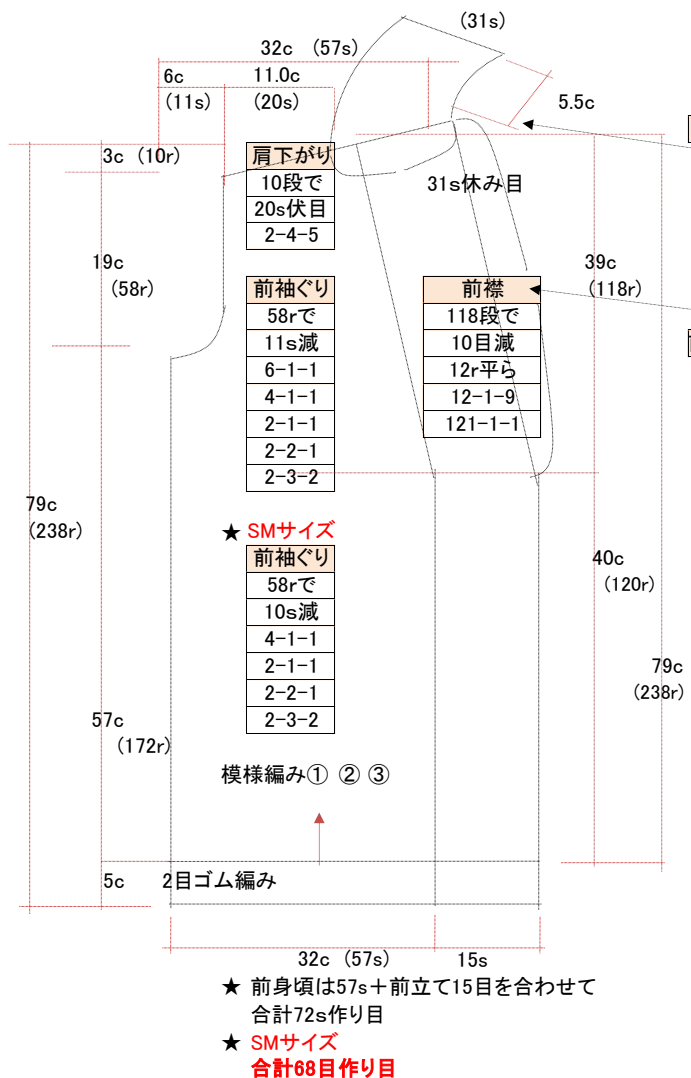
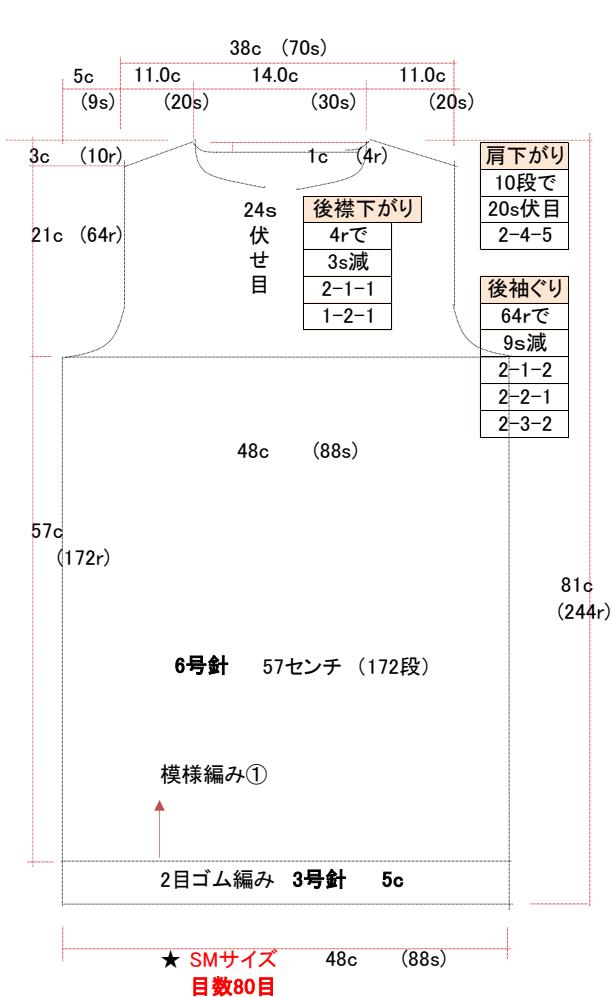


赤Cardigan 6号針(JP)2本取り		
ゲージ(10センチ)	18s	30r

★ このカーディガンはLサイズ位ですが、背肩幅は普通サイズ位です  
 身頃のサイズを小さくする場合は、後身頃を82目(約45c)・・・両端で3目ずつ6目減  
 前身頃は前立てを含めて68目に修正してください。  
 その場合、前袖ぐりの減らし目数は10目に変更になり、編始め、前袖ぐり減し目等は、編み図の方に記載してあります。  
 SMサイズとして、肩下がり、後ろ襟の減らし目の計算式は、同じです。

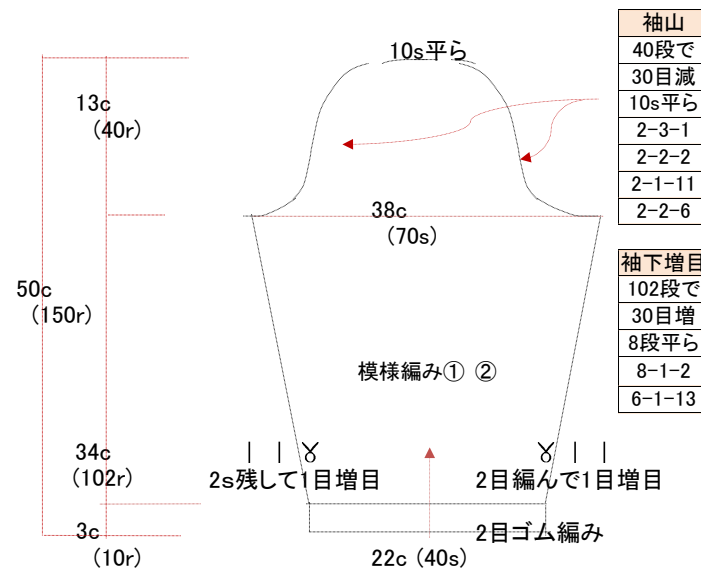


**襟付け編みだし**

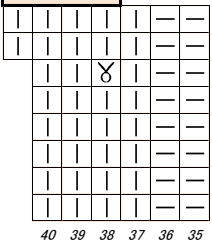
- ★ 左右の前身頃から休ませておいた前襟ぐり部分の16目と前立て部分の合計31目を5.5c位を真直ぐ編んで中心でメリヤス接ぎをして、後襟繰りに繋ぎつける。
- ★ 前立て部分の15目を表側7目、裏側8目に折って、裏側ですくい縫いをして、仕上げる。

**前襟減らし目**

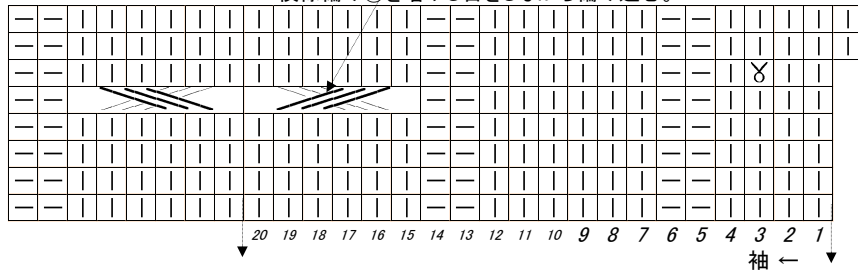
- ★ 裾の模様編みから45c、120段編んで、前襟の減らし目をする(121段目) 右前身頃は端から32目と33目を左上2目1度、左前身頃は右上2目1度を、計算式のように減らしていく。



袖模様編み



省略

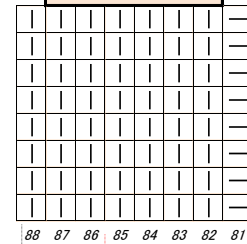


袖中央

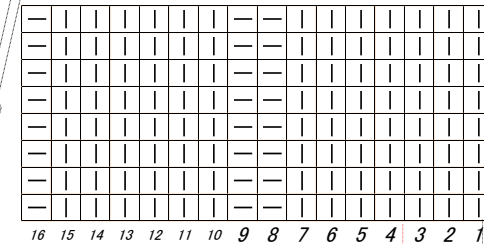
★ 袖は、中心に縄編み模様②、その他は模様編み①  
縄編みの交差は5段目(ゴム編みを除く)から始め、  
模様編み①を増やし目をしながら編み進む。

- = 左上3目×3目交差
- = 右上3目×3目交差
- = 左上2目一度
- = 右上2目一度
- = ねじり増し目

後身頃模様編み



終わりの目

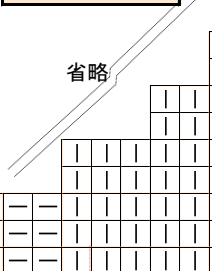


SMサイズ

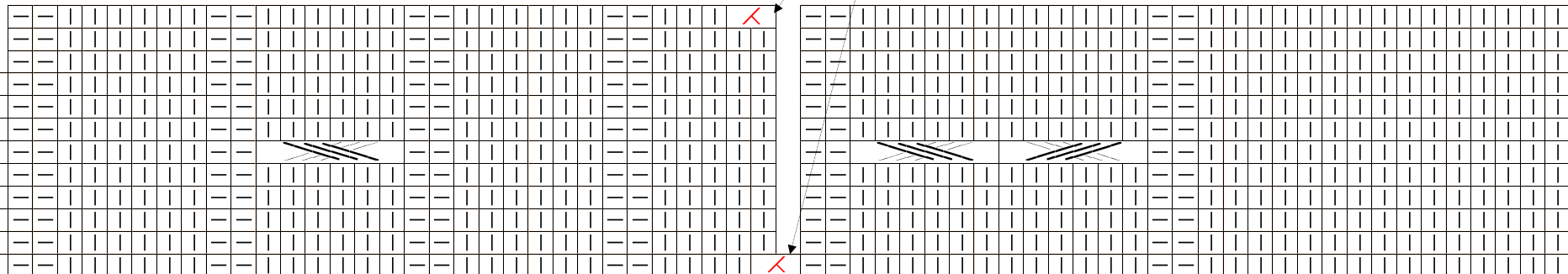
編みはじめ

★前襟減らし目

前身頃模様編み



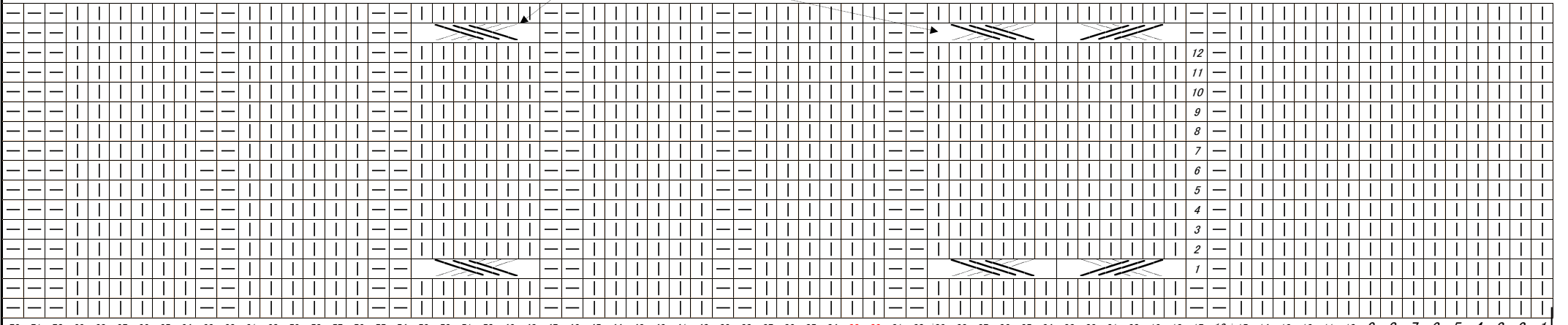
省略



SMサイズ

★前身頃の縄編み交差は裾から13段目から始める

省略



SMサイズ  
目数68目

縄編み模様③  
1模様8目12段

模様編み①  
1模様8目2段

縄編み模様編み②  
1模様14目12段

(前立て15目)

終わりの目

右前はし ←  
編み始め

